

## Les pratiques éclairantes

« Seule l'expérience apporte la connaissance  
tout le reste n'est qu'information »

Albert EINSTEIN

## Art pariétal

*L'art des parois :*



Question de sens : Pourquoi l'homme préhistorique a-t-il réalisé ces dessins ?

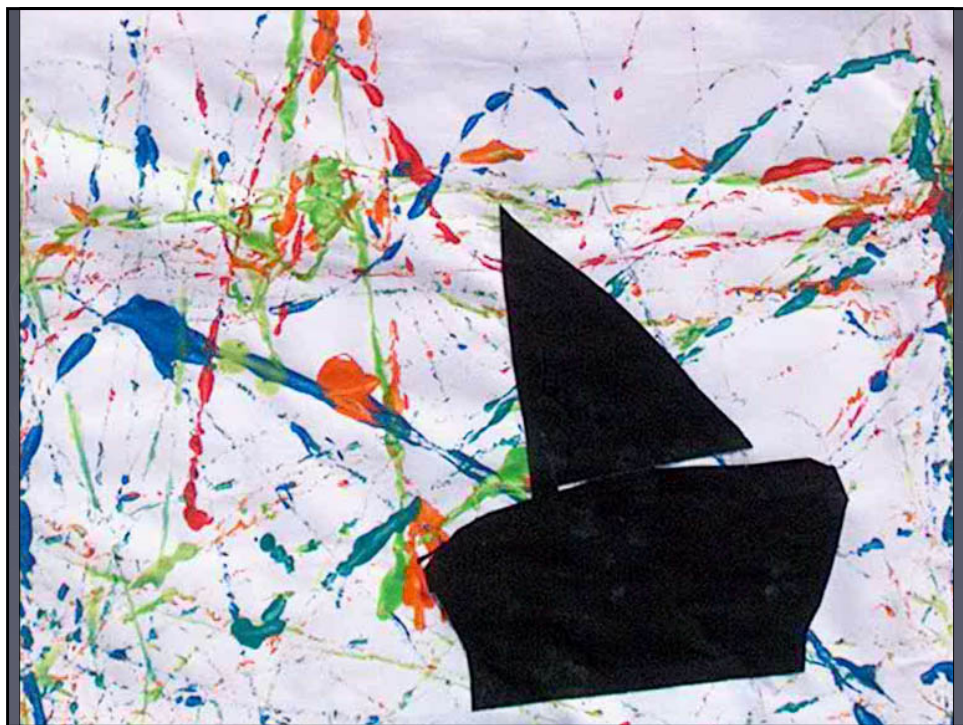
## Questions de démarche

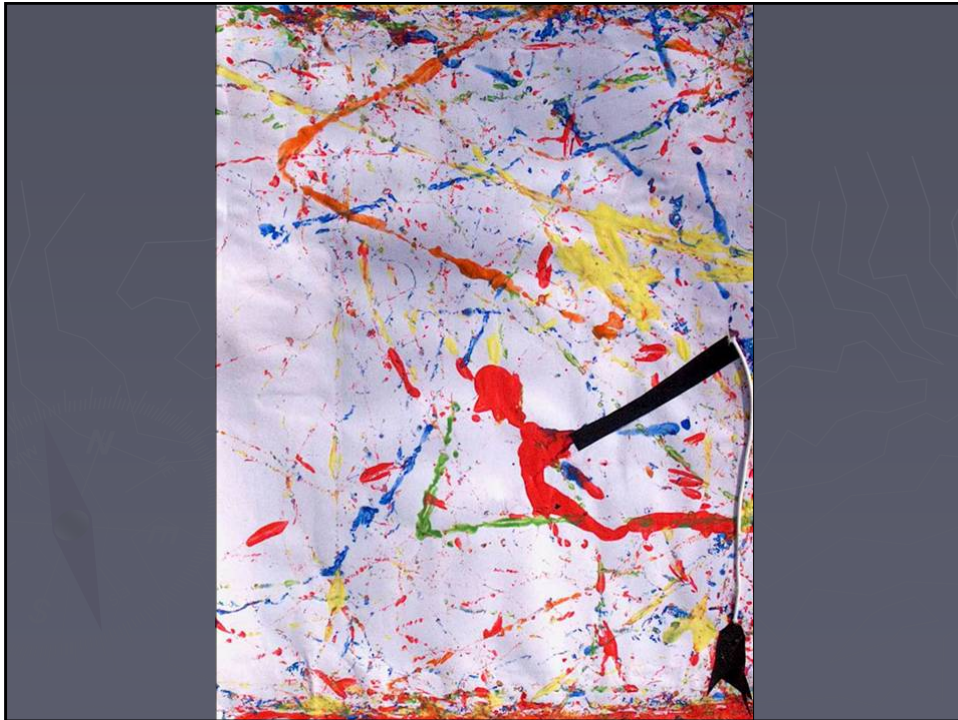


Grottes de Lascaux (-18000)

Mise en œuvre d'une démarche « opportuniste »







## Questions de technique



Support, médiums



## Œuvres en réseau : Le tag - Le street art



## Clés de comparaison

### CLÉS DE COMPARAISON

#### L'ART PARIÉTAL PRÉHISTORIQUE ET LES TAGS

L'ART PARIÉTAL PRÉHISTORIQUE	LES TAGS
<b>CE QUI EST REPRÉSENTÉ</b>	
Essentiellement des animaux, l'homme (rarement) et des signes abstraits.	Essentiellement des écrits, des signatures, des figures de type Mangas.
<b>LE SUPPORT</b>	
Dans les deux cas, nous sommes sur des supports de type « grottes ». À noter toutefois dans l'art urbain des notions telles que le marquage de territoire et la provocation, apparemment absentes de la production préhistorique.	
<b>LE MÉDIUM</b>	
Pigments naturels : charbon de bois, terres.	Peintures synthétiques.
<b>TECHNIQUE</b>	
Si les techniques sont globalement différentes, il nous plaît de faire remarquer que la bombe aérosol utilisée par les « taggeurs » n'est autre que l'héritier de la terre soufflée dont on trouve des traces dans la technique des mains en négatif de la grotte de Chauvet.	

## J'ai découvert de l'art pariétal dans ma ville



### Grotte urbaine

Lieu : Haguenau  
Passage souterrain, Gare SNCF



# Histoires d'arts en pratiques

## L'art des parois

### CONTEXTE DE CRÉATION DE L'ART PARIÉTAL

Au paléolithique supérieur, l'environnement est hostile et la survie difficile. L'homme préhistorique ne comprend probablement pas ce qui se passe autour de lui : les saisons, les orages, le vent... Il ne sait pas grand-chose des animaux qu'il chasse pour se nourrir. Mais à force de les traquer et de les guetter, il pourrait presque les dessiner... les yeux fermés ! Et c'est ce qu'il va faire ! Il va les peindre sur les parois dans l'obscurité des cavernes.

### QUESTION DE SENS : DES IMAGES MAGIQUES

À QUOI SERVENT LES IMAGES QUE LES HOMMES PRÉHISTORIQUES DESSINENT SUR LES PAROIS DES CAVERNES ?

De nombreuses hypothèses ont été avancées quant à l'interprétation des figures présentes sur les parois des grottes. Tout à tour, on évoque des fonctions magiques à dimension incantatoire (le fait de représenter des animaux devait favoriser la chasse), des pratiques chamaniques (les images permettraient d'entrer en contact avec l'esprit des animaux), des relevés d'inventaires, des observations naturalistes, des indications de chasse à caractère pédagogique... Bien que l'on s'accorde à désigner les premières de ces hypothèses comme les plus plausibles, aucune ne donne entière satisfaction. La pulsion créative est rarement évoquée, on ne peut cependant écarter totalement le simple plaisir du signe et la découverte du pouvoir de représentation.

### À PROPOS DE L'ŒUVRE

QUE PEUVENT BIEN SIGNIFIER LES FLÈCHES À CÔTÉ DU CHEVAL ?

La présence de « flèches » volant en direction de l'animal nous laisse entrevoir différentes hypothèses.

- La représentation d'une scène de chasse.
- Une image de chasse « virtuelle » à caractère magique. On pense qu'à ce stade de l'évolution de l'humanité, l'homme avait peut-être encore du mal à faire la différence entre l'objet et son image.



Panneau des mains négatives (29000 av JC)  
Peinture rupestre  
Grotte de Chauvet-Pont-d'Arc, Ardèche, France



Un cheval chassé sur la paroi droite du diverticule (15000 av JC)  
Peinture rupestre  
Grotte de Lascaux, Dordogne, France

LA PRÉHISTOIRE

### À PROPOS DE L'ŒUVRE

QUE PEUVENT BIEN SIGNIFIER LES FLÈCHES À CÔTÉ DU CHEVAL ?

La présence de « flèches » volant en direction de l'animal nous laisse entrevoir différentes hypothèses.

- La représentation d'une scène de chasse.
- Une image de chasse « virtuelle » à caractère magique. On pense qu'à ce stade de l'évolution de l'humanité, l'homme avait peut-être encore du mal à faire la différence entre l'objet et son image.

### QUESTION DE TECHNIQUE

COMMENT L'HOMME PRÉHISTORIQUE PROCÉDAIT-IL POUR FAIRE SES DESSINS ?

L'art pariétal – l'art des parois – est le plus représentatif de l'art préhistorique. Il comporte des œuvres peintes ou gravées sur les parois des cavernes.

Les contours sont tracés à la main avec un pigment noir ou avec du charbon de bois. La mise en couleur est réalisée à l'aide de pigments naturels tels que l'ocre.

Des techniques de projections de terre argileuse directement soufflées par la bouche ou à travers des tubes permettent d'obtenir de beaux motifs mouchetés ou des formes en négatif (voir les mains en négatif de la grotte Chauvet).

Certaines représentations montrent que les artistes préhistoriques savaient tirer parti des formes naturelles des parois tels que les renflements, les fissures et les taches colorées pour créer des figures. Ainsi, il arrivait que les artistes se contentent simplement de compléter les formes ou les volumes suggérés.

### APPROPRIATION : LES PRATIQUES « MAGIQUES » LIÉES AUX IMAGES

EST-CE QUE DE NOS JOURS, ON CROIT ENCORE AU POUVOIR MAGIQUE DES IMAGES ?

- Établir des rapports avec les pratiques affectives qui mettent en jeu les images : la photo de son ami(e) placée sur son cœur ou dans un médaillon, le poster de son groupe préféré sur les murs de sa chambre...
- Évoquer aussi les rituels de sorcellerie et les croyances d'autres civilisations : les poupées vaudous, les envoûtements...



## L'art des parois

LA PRÉHISTOIRE

**CONTEXTE DE CRÉATION DE L'ART PARIÉTAL**  
 Au paléolithique supérieur, l'environnement est hostile et la survie difficile. L'homme préhistorique ne comprend probablement pas ce qui se passe autour de lui : les saisons, les orages, le vent... Il ne sait pas grand-chose des animaux qu'il chasse pour se nourrir. Mais à force de les traquer et de les guetter, il pourrait presque les dessiner... les yeux fermés ! Et c'est ce qu'il va faire : il va les peindre sur les parois dans l'obscurité des cavernes.

**QUESTION DE SENS : DES IMAGES MAGIQUES**  
**À quoi servent les images que les hommes préhistoriques dessinent sur les parois des cavernes ?**  
 De nombreuses hypothèses ont été avancées quant à l'interprétation des figures présentes sur les parois des grottes. Tout à tour, on évoque des fonctions magiques à dimension incantatoire (le fait de représenter des animaux devait favoriser la chasse), des pratiques chamaniques (les images permettraient d'entrer en contact avec l'esprit des animaux), des rituels d'initiation, des observations saisonnières, des indications de chasse à caractère pédagogique... Bien que l'on s'accorde à désigner les premières de ces hypothèses comme les plus plausibles, aucune ne donne entière satisfaction. La pulsion créative est, néanmoins évoquée, on ne peut cependant écarter totalement le simple plaisir du signe et la découverte du pouvoir de représentation.

**À PROPOS DE L'ŒUVRE**  
**QUE PEUVENT BIEN SIGNIFIER LES FLÈCHES À CÔTÉ DU CHEVAL ?**  
 La présence de « flèches » volant en direction de l'animal nous laisse entrevoir différentes hypothèses.  
 ● La représentation d'une scène de chasse.  
 ● Une image de chasse « virtuelle » à caractère magique. On pense qu'à ce stade de l'évolution de l'humanité, l'homme avait peut-être encore du mal à faire la différence entre l'objet et son image.

**QUESTION DE TECHNIQUE**  
**COMMENT L'HOMME PRÉHISTORIQUE PROCÉDAIT-IL POUR FAIRE SES DESSINS ?**  
 L'art pariétal - l'art des parois - est le plus représentatif de l'art préhistorique. Il comporte des œuvres peintes ou gravées sur les parois des cavernes.  
 Les contours sont tracés à la main avec un pigment noir ou avec du charbon de bois. La mise en couleur est réalisée à l'aide de pigments naturels tels que l'ocre.  
 Des techniques de projections de terre argileuse directement soufflées par la bouche ou à travers des tubes permettent d'obtenir de beaux motifs mouchetés ou des formes en négatif (voir les mains en négatif de la grotte Chauvet).  
 Certaines représentations montrent que les artistes préhistoriques savent tirer parti des formes naturelles des parois tels que les renflements, les fissures et les taches colorées pour créer des figures. Ainsi, il arrivait que les artistes se contentent simplement de compléter les formes ou les volumes suggérés.

**APPROPRIATION : LES PRATIQUES « MAGIQUES » LIÉES AUX IMAGES**  
**EST-CE QUE DE NOS JOURS, ON CROIT ENCORE AU POUVOIR MAGIQUE DES IMAGES ?**  
 ● Établir des rapports avec les pratiques affectives qui mettent en jeu les images : la photo de son ami(e) placée sur son car ou dans un médaillon, le poster de son groupe préféré sur les murs de sa chambre...  
 ● Évoquer aussi les rituels de sorcellerie et les croyances d'autres civilisations : les poupées vaudous, les envoûtements...

Un cheval peint sur la paroi d'une grotte (Paléolithique supérieur)

Une main peinte sur la paroi d'une grotte (Paléolithique supérieur)

30000 Grotte de Chauvet      10000 Lascaux 13000

ART PARIÉTAL      ART MOBILIER

30000 Paléolithique supérieur      10000




PRÉHISTOIRE      ANTIQUITÉ      MOYEN ÂGE      TEMPS MODERNES      ÉPOQUE CONTEMPORAINE

## L'art des objets

Des outils, des armes, des objets rituels

**PRATIQUE ÉCLAIRANTE**  
**Os ment**


VIVRE LE PROCESSUS DE TRANSFORMATION D'UN MATÉRIAU

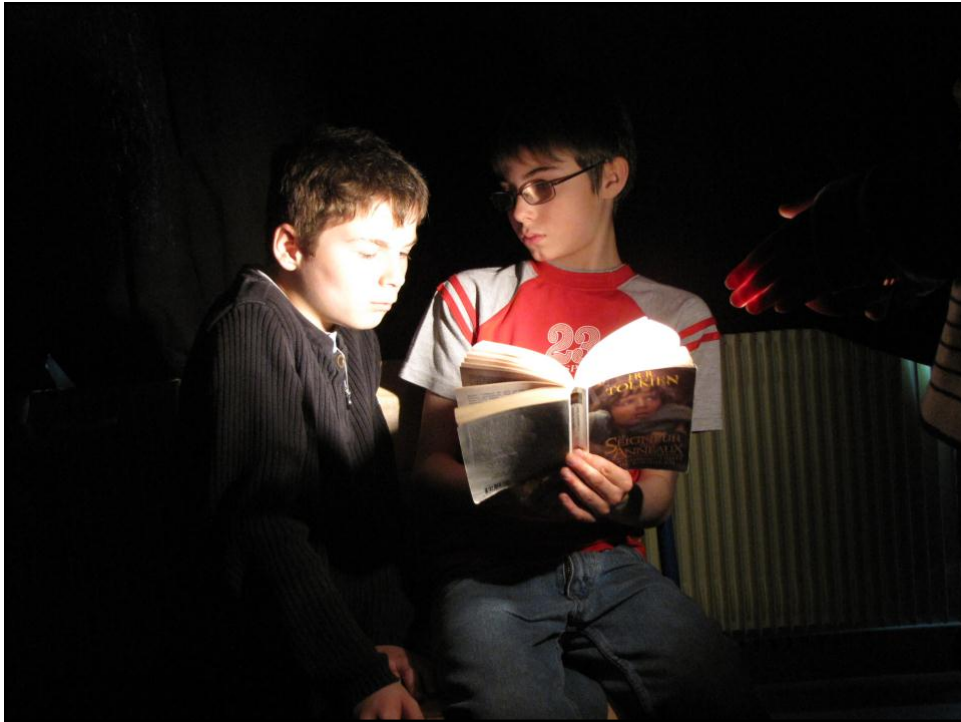
**MISE EN SITUATION**  
Proposer de faire comme les hommes préhistoriques. Partir d'une forme d'os ou de bois de renne pour réaliser une petite sculpture ou un objet décoré.

**MODE OPÉRATOIRE**

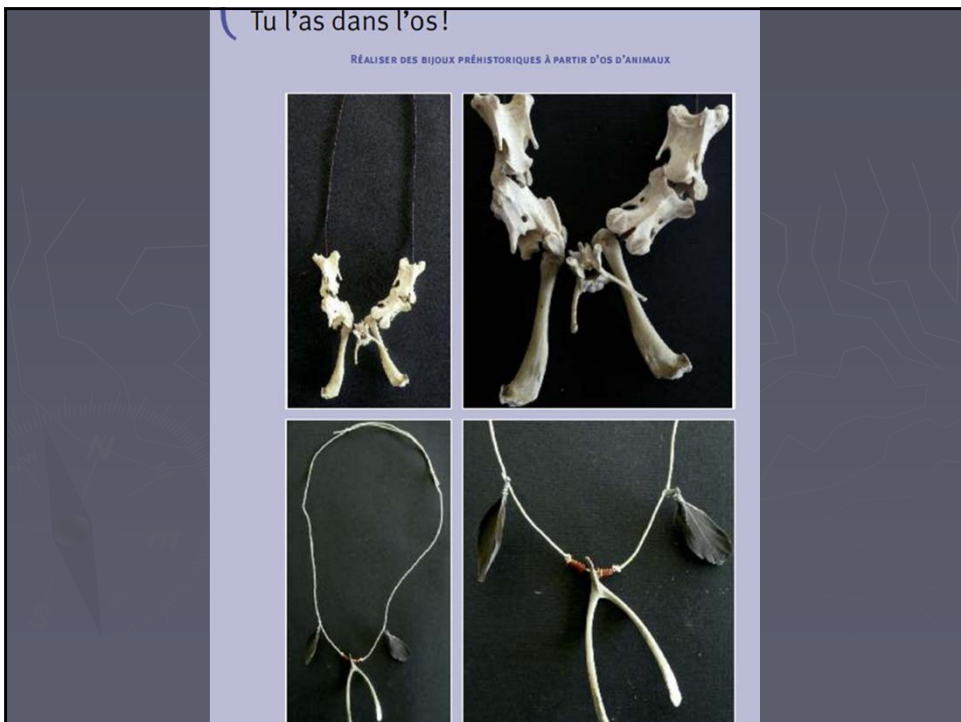
- Modeler une forme d'os dans une pâte qui sèche à l'air, de type « plâtiroc ».
- Partir de cette forme de base pour y graver des motifs ou sculpter par retrait de matière dans la pâte encore souple.
- Laisser sécher, puis patiner et lustrer avec de la cire de couleur claire.





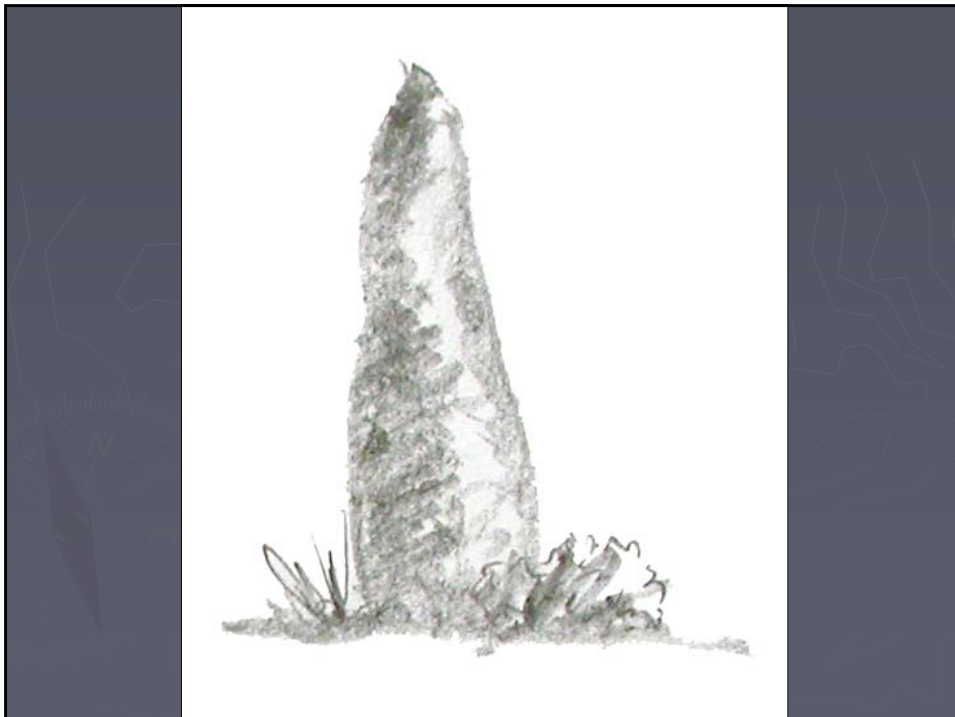


## Les arts de la construction

Menhirs, dolmens, cromlech...

Les mégalithes marquent le début d'une certaine architecture

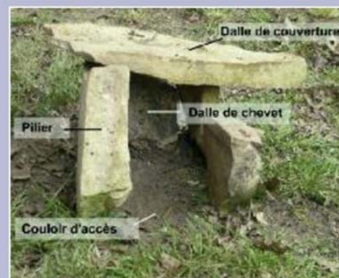
Les peuples se sédentarisent, ils commencent à enterrer leurs morts.



## Le mystère des dolmens : une saga mortelle !



RÉALISER LA MAQUETTE D'UNE CHAMBRE FUNÉRAIRE DÉLIMITÉE PAR UN DOLMEN ET SIMULER L'ÉROSION DU TUMULUS



1 Réaliser le dolmen.



2 Recouvrir avec des feuilles mortes (tumulus).



3 Dégager les feuilles à l'aide d'un souffleur ou en laissant faire le vent.



4 Retour à l'état initial.



Question d'organisation



Cromlech



## Question d'organisation : Hypothèses



### PRATIQUE ÉCLAIRANTE Un cromlech solaire

RÉALISER UN CROMLECH SOLAIRE : MÉGALITHES À FONCTION ASTRONOMIQUE



#### MODE OPÉRATOIRE

- Dresser une grande pierre dans un espace dégagé de toute ombre portée (arbres, maison...)
- Toutes les heures, marquer le sommet de l'ombre portée de la pierre principale à l'aide d'une autre pierre

#### INTÉRÊT PÉDAGOGIQUE ET CULTUREL

- Observation astronomique et approche du cadran solaire. Lorsque l'ombre portée de la pierre centrale projette le

même rôle que le gnomon du cadran solaire pointe la pierre A (ombre la plus courte), il est midi. Les autres pierres marquant les heures sont réparties en arc de cercle de part et d'autre de celle-ci. On peut imaginer que les hommes préhistoriques auraient pu imaginer de tels dispositifs. Des repères supplémentaires pourraient marquer les solstices par exemple, ce qui nous amènerait à des dispositifs plus complexes.

ATTENTION Veiller à présenter cette proposition comme une simple hypothèse et non comme une fonction vérifiée.

### ŒUVRE EN RÉSEAU Sculptures monumentales

Richard Serra est un artiste d'art contemporain américain. Il est connu pour ses sculptures en métal (Exposition Monumenta 2008 Grand Palais à Paris). Ses sculptures participent à la transformation du lieu d'accueil grâce à une mise en tension avec leur environnement. « Les jeux d'équilibre, le poids de l'acier et la hauteur des plaques créent pour le spectateur – qui peut souvent circuler entre celles-ci – un sentiment d'insécurité et de petitesse... ».



#### CLÉS DE COMPARAISON LES MÉGALITHES ET LES SCULPTURES MONUMENTALES DE RICHARD SERRA

Convergences : La taille, le rapport à l'environnement, le poids psychologique de la masse de certains mégalithes.

Divergences : Le matériau, le lieu d'implantation.

Richard Serra (1999-)  
Exposition Monumenta 2008  
Grand Palais, Paris, France

# La Renaissance (1400 /1520) La culture allemande



Albrecht Dürer (1471/1528)

Nach Christoffelgeburt: 1513 Jar: Ist: May hat man dem großmehchtigsten König Emanuel von Portugal gen Lysabona aus India pracht  
ein solch lebendig Thier. Das nennet sie Rhinoceros/ das ist die mit all seiner ghalbe Dicke. So hat ein fard mit ein gepredete schilde/ und ist von dicken schar  
len überlegt für se/ und ist in der groß als der Heilfante. aber niderlicher von barmen und für wechschaffig es hat ein schafffardt von oben auff der Laster das bes  
gunde es ja wegen wo es bes stamem ist / das da ein Stig Thir ist/ des Heilfantes Todt eynde. Der Heilfante für das fast vord/ den wo es Ihn ankompe/ h Lufft. Ihn  
das Thir mit dem kopff zwischen die fordem bayn / und reist den Heilfanten unten am bauch auff/ und er würget ihn des mag er sich nicht erwehren. dann das Thier ist als  
gecapnet/ das ihm der Heilfante nichts thun kan. Sie sagen auch/ das der Rhinoceros/ Schull fraytig/ und auch Lustig / sey.

