

Histoire des arts

Analyse et traces mémoire
par Patrick STRAUB

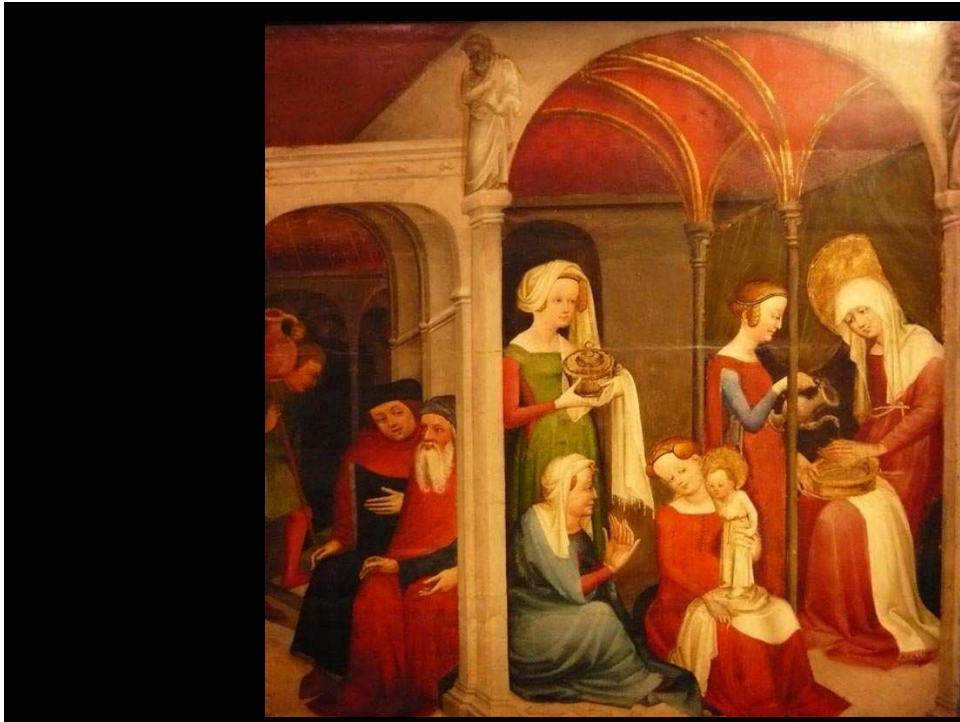


Jacques Linard (1597 – 1646)



Le cahier personnel d'histoire des arts





Cahier personnel d'histoire des arts



1. Visuel

REM. Cette image peut être une photocopie en noir et blanc, car ce visuel n'est pas un support d'étude mais un simple rappel.

2. "Cartel d'identification de l'oeuvre

Auteur : Maître anonyme du Rhin supérieur
Genre : Peinture religieuse
Titre : La Nativité de la Vierge
Date : Vers 1430
Dimension/cm : 115 x 114 cm
Technique : Huile sur panneau
Lieu : Strasbourg, Musée de l'Œuvre Notre-Dame

3. Repères artistiques et historiques

1400 Style renaissance (pays du sud : Italie)

Style gothique (pays du nord)

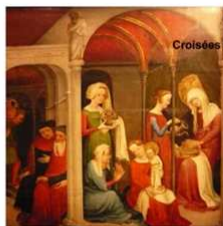




Cahier personnel d'histoire des arts

4. Questions relatives à la forme

a. Repères stylistiques : Style gothique



Croisées d'ogives

Support : Panneau en bois
 Médium : Huile

Souci du détail (typique des pays du nord)

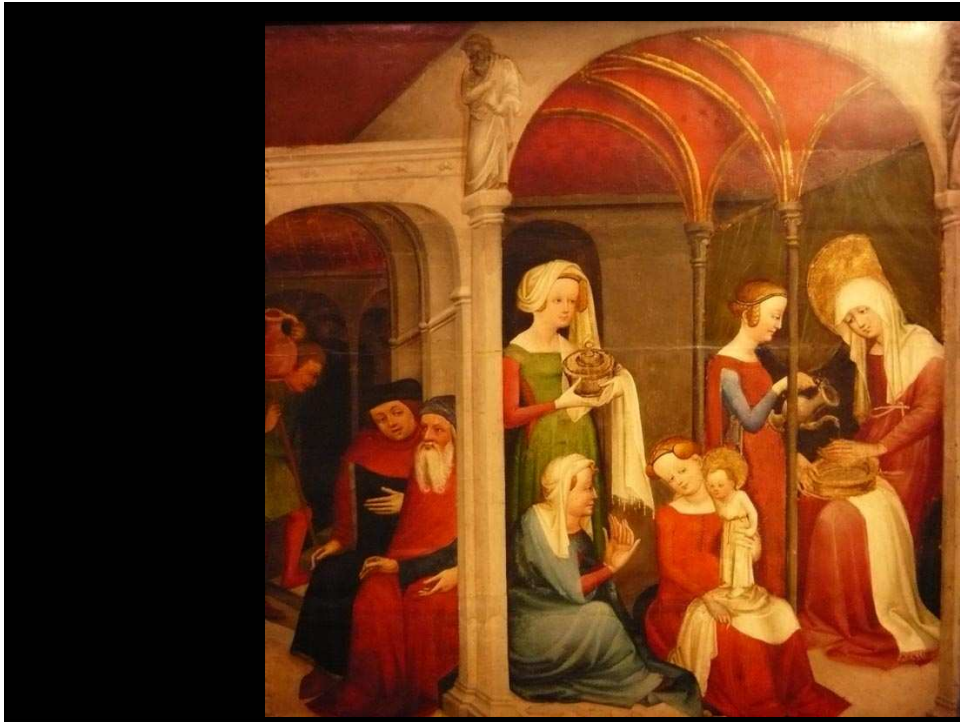
b. Composition :



Organisation de l'espace



Lignes de force conduisant le regard
 - sur l'enfant
 - sur la cruche (symbole de pureté)



Cahier personnel d'histoire des arts

b. Composition (suite)



Répartition des personnages

3 groupes :

- Les hommes à gauche isolés car ils ne sont pas autorisés à être présents lors de l'accouchement.
- Les servantes s'occupant de la maman
- Les servantes s'occupant de l'enfant



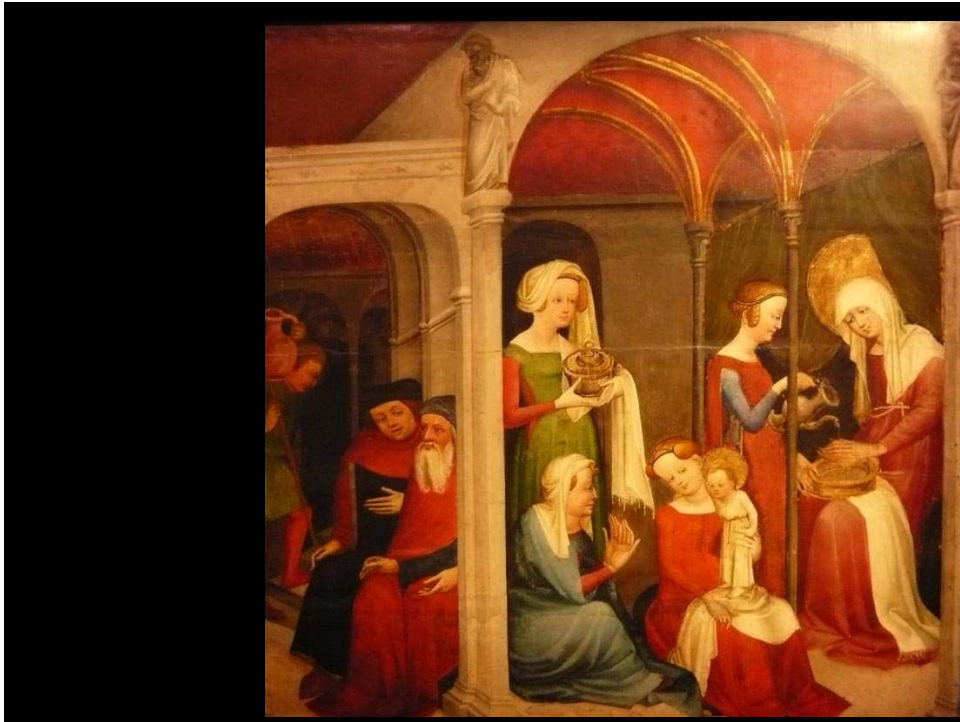
La circulation des regards

c. Le traitement de l'espace

Représentation d'un espace tridimensionnel par

- une construction géométrique pas tout à fait maîtrisée : Points de fuite multiples
- une construction par plans matérialisée par les colonnes et la position relative des personnages.





Cahier personnel d'histoire des arts

5. Questions relatives au sens

Cette peinture "raconte" la naissance de la Vierge (nous le savons grâce au titre).
La scène se situe juste après l'accouchement. L'enfant (la vierge) et la maman (sainte Anne) ont tous les deux une auréole symbole de sainteté.



Joachim

Sainte Anne

Marie

6. Apports culturels

Pourquoi ne sait-on pas qui a réalisé cette oeuvre ?
Jusqu'à la fin du Moyen Age l'auteur d'une oeuvre est considéré comme un artisan exécutant. Il se soumet aux contraintes de la commande dont l'objectif est généralement, dans la période médiévale, l'éducation religieuse par l'image. On ne lui demande pas d'avoir une vision personnelle ou un style. D'ailleurs, il ne signe que très rarement ses productions.

Cahier personnel d'histoire des arts

Proposition de pratique éclairante

Réaliser une composition tridimensionnelle par superposition des plans (papier déchirés)



Reconstituer un espace tridimensionnel à partir d'une vue en 2 dimensions



Réseau sur la forme



Analyser l'œuvre sur la base des ressentis

L'enfant doit être capable d'utiliser des critères simples pour aborder les œuvres avec l'aide des enseignants

Comment l'artiste guide nos ressentis

La technique des éléments qualifiés

- Partir de la liste des éléments recensés à l'étape 2 et demander aux élèves de les qualifier.
- Comment est..., que peut-on dire de... **la vague** : « *puissante, grande, méchante* »
- Que peut-on dire des pêcheurs ? « *Ils ont l'air terrorisés...* »
- S'interroger sur les moyens mis en œuvre par l'artiste pour donner cette impression : « Comment l'artiste a-t-il fait pour monter que la vague est puissante, que le personnage est heureux, que les pêcheurs sont terrorisés ? »
- Formaliser la relation : ressentis et moyens mis en œuvre : « *L'artiste nous montre la puissance de la vague en lui faisant occuper les 3/4 de la surface de l'œuvre* ».
- NB Cette formalisation a sa place dans le **CPHA**

Fiche d'identification de l'œuvre

- *Auteur* : **Hokusai Katsushika (1760-1849)**, peintre, dessinateur, graveur et auteur d'écrits populaires japonais.
- *Titre* : La vague, *La grande vague de Kanagawa*.
- *Date* : 1831
- *Dimension/cm*: 25,9 x 37,2
- *Indication complémentaire* : Première planche de la série *les 36 Vues du Mont Fuji*.
- *Lieu* : [Metropolitan Museum of Art](https://www.metmuseum.org), New York.
- *Technique* : Gravure sur bois

- *Genre* : Estampe Ukiyo-e « *image d'un monde flottant* »
- *Repère historique signifiant* : La **convention de Kanagawa** fut un traité signé le **31 mars 1854** autorisant aux navires étrangers de faire escale au Japon.

Faire des recherches pour ...

L'enfant doit connaître des repères

2ème palier de la maîtrise du socle commun compétence 5 : La culture humaniste

Situer l'œuvre

• Dans son contexte historique, **géographique**, social : le japon - La convention de Kanagawa, 1851 autorisant les bateaux à faire escale dans les ports japonais

• Dans son contexte artistique

Les estampes japonaises sont à l'origine d'un mouvement occidental : le japonisme

• → Van Gogh - Toulouse Lautrec - Pierre Bonnard

Pour en savoir plus

• Sur la vie de l'artiste :

• Sur des anecdotes :

L'artiste est surnommé le 'fou du dessin'

Ses dernières paroles : « Encore cinq ans et je serais devenu un grand artiste. »

Où ? Dans des livres, sur Internet